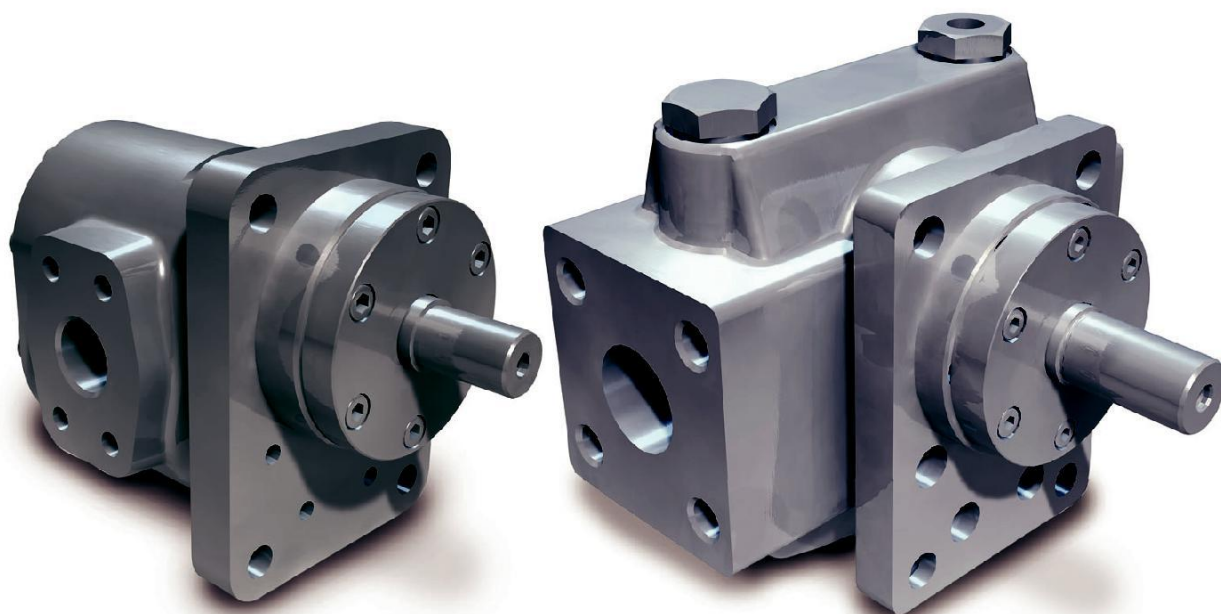




ООО «ПРОМ ИМПОРТ»

refinex® refitherm®

Насосы из литой стали для нефтяной промышленности



Химические, нефтеперерабатывающие промышленные предприятия являются очень сложными производствами. Высокие давления процессов и высокие температуры являются обычным явлением в таких производствах. Для перекачки таких сред Maag Pump Systems постоянно разрабатывает шестеренчатые насосы, постоянно наращивая свой потенциал. Благодаря широкому ассортименту компонентов и материалов конструкций на выбор, шестеренчатые насосы Maag могут быть настроены в соответствии с конкретными требованиями клиентов и поэтому значительно превосходят стандартные насосы с точки зрения производительности и надежности.

Ваши преимущества

- f* Широкий диапазон вязкости, температур, давления
- f* Высокая эффективность
- f* Точность перекачки
- f* Самовсасывание
- f* Надежность и долговечность

refinex® refitherm®

Насосы из литой стали для нефтехимической промышленности

Основные перекачиваемые среды

- f* Эмульсии
- f* Шламы
- f* Добавки
- f* Смолы
- f* Целлюлозные добавки, пульпа
- f* Силиконы
- f* Клеевые составы
- f* Краски и растворители
- f* Воски и парафины
- f* Удобрения
- f* Минеральные масла и жиры
- f* Топливо
- f* Химические продукты

Пределы применения:

Вязкость: 0.3 до 4,000,000 мПа*с

Температура: -30 до 320 °C

Давление на входе: Вакуум до 65 бар

Давление на выходе: Вакуум до 350 бар

Производительность 0.5 до 1,750 л/мин

Опции:

- f* Электрический обогрев
- f* Обогреваемые уплотнения
- f* Направление потока среды в обоих направлениях
- f* Специальные модификации

Сертификаты:

- f* АTEX сертификат
- f* 3.1 сертификат
- f* TA-Luft сертификат
- f* Тесты приемочных испытаний

Технические характеристики:

Корпус: Литая сталь

Шестерни: *f* Нержавеющая сталь
f Азотированная сталь (прямо и косозубые)
f Азотированная сталь с покрытием

Подшипники *f* Сталь\бронза
f Спеченное железо
f Графит
f Сталь с графитовыми включениями
f Азотированная сталь
f Азотированная сталь с покрытием
f Закаленная инструментальная сталь
f Бронза медь\алюминий

Уплотнение: *f* Сальниковое уплотнение, набивка
f Одинарное, двойное торцевое уплотнения
f Внешнее механическое уплотнение
f Запирающее и обогреваемое уплотнение
f Магнитная муфта с одинарной и двойной оболочкой

Соединения: SAE, CETOP, DIN, и ANSI фланцы

Обогрев: *f* Электрический обогрев для refinex®
f Встроенная рубашка обогрева\охлаждения для refitherm®

Теоретическая производительность:

Размер
 Модель

		при 500 об/мин	при 750 об/мин	при 1000 об/мин	при 1500 об/мин	при 3000 об/мин
RX	22/22	2.35	3.53	4.70	7.05	14.10
RX	28/28	5.10	7.65	10.20	15.30	30.60
RX/RT	36/36	12.80	19.20	25.60	38.40	76.80
RX/RT	45/45	23.15	34.73	46.30	69.45	139.00
RX/RT	56/56	46.30	69.45	92.60	138.90	—
RX/RT	70/70	88.00	132.00	176.00	264.00	—
RX/RT	90/90	186.00	278.00	371.00	557.00	—
RX/RT	110/110	358.00	537.00	716.00	—	—
RX/RT	140/140	671.00	1,007.00	1,342.00	—	—
RX	140/180	863.00	1,294.00	1,725.00	—	—

The limitation of use depends on the operating conditions. Please contact Maag Pump Systems for specific applications.

¹⁾ Other materials and designs available.

²⁾ Higher flow rates upon request.

³⁾ Other certificates and conformities upon request.

maag



Контакты: sales@promvolga.com, (843) 258-36-22